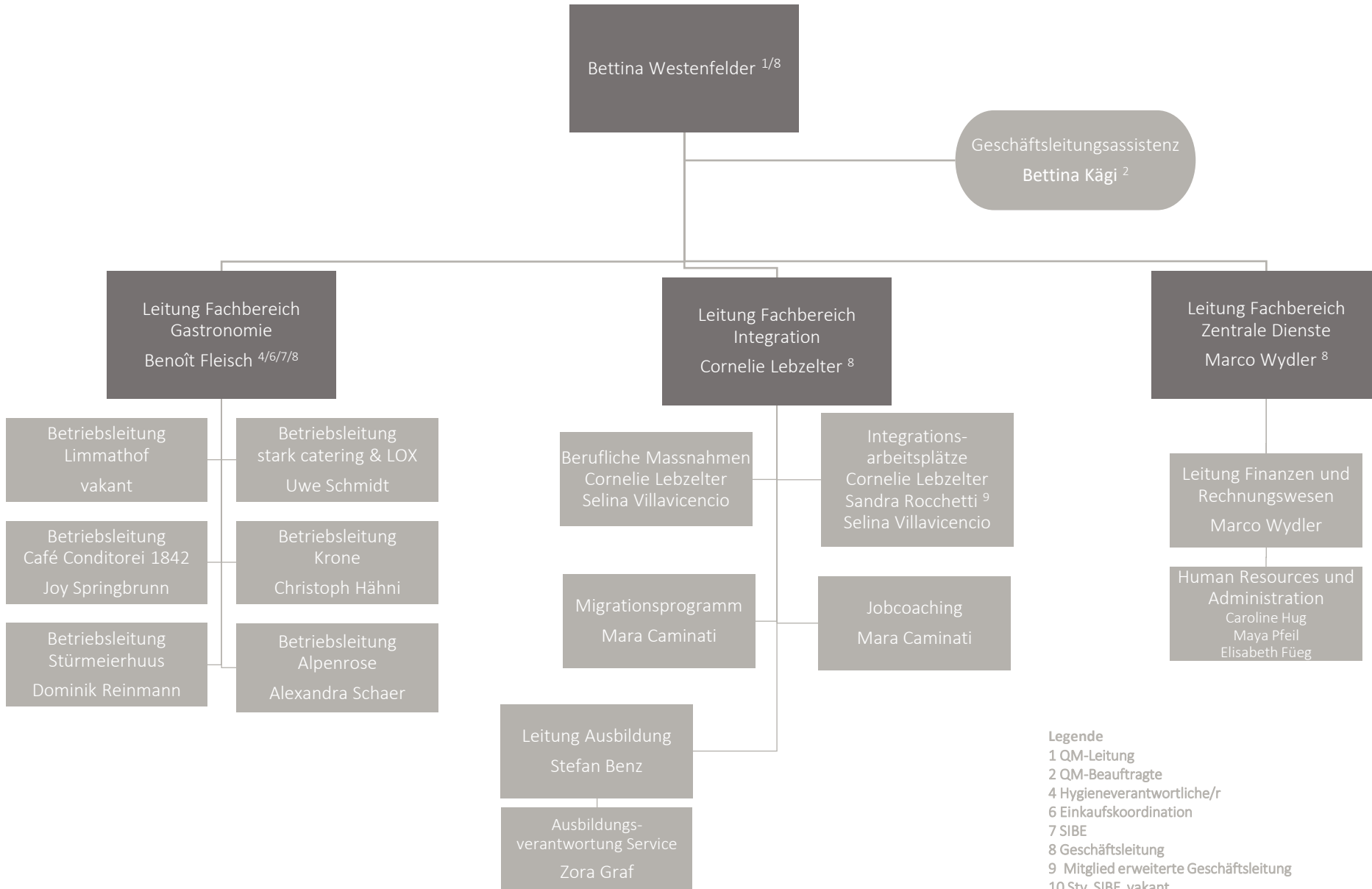


# Organigramm Stiftung Arbeitskette



- Legende**
- 1 QM-Leitung
  - 2 QM-Beauftragte
  - 4 Hygieneverantwortliche/r
  - 6 Einkaufskoordination
  - 7 SIBE
  - 8 Geschäftsleitung
  - 9 Mitglied erweiterte Geschäftsleitung
  - 10 Stv. SIBE, vakant